

The background of the entire page is a light gray gradient. Scattered across this background are numerous water droplets of various sizes and shapes. Some are large and prominent, while others are small and subtle. The droplets have a realistic appearance with highlights and shadows, giving them a three-dimensional effect. They are distributed across the top, bottom, and right sides of the page, framing the central text.

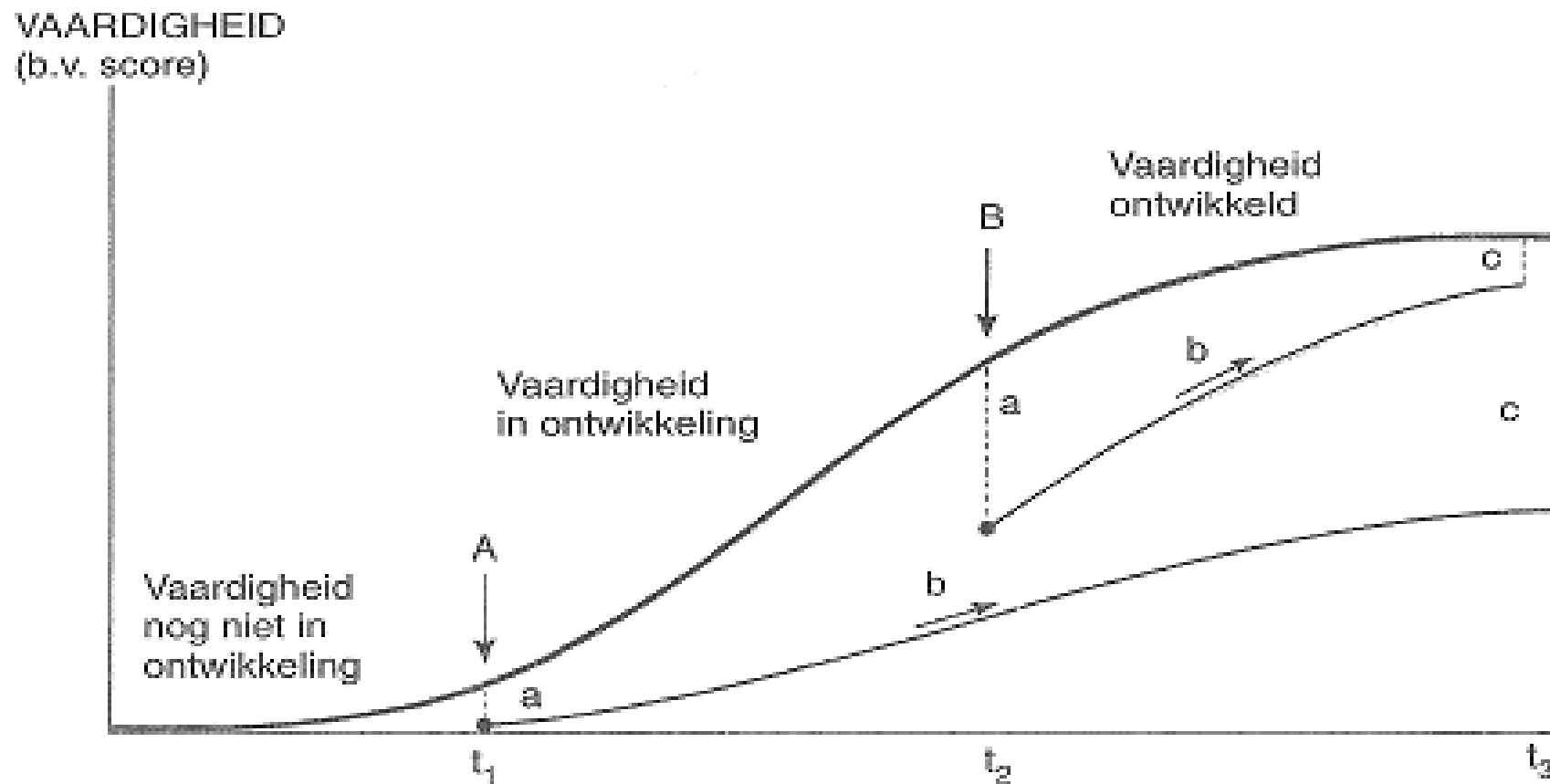
# THUIS AAN DE SLAG

DAISY TEEUWEN EN JOS BERENDS

# NAH: IMPACT OP DE ONTWIKKELING



# BESCHADIGING HERSENEREN EN INVLOED ONTWIKKELINGSproces



# GEVOLGEN HERSENLETSEL BIJ KINDEREN

## LICHAMELIJKE GEVOLGEN

- SPRAAKPROBLEMEN
- EVENWICHTSSTOORNISSEN
  - SNEL VERMOEID
- STORING IN DE BEWEGING (MOTORIEK)
  - UITVAL VAN ZINTUIGEN
    - EPILEPSIE
    - SLIKPROBLEMEN

# GEVOLGEN HERSENLETSEL BIJ KINDEREN

## STOORNISSEN IN DENKEN EN DOEN

- CONCENTRATIESTOORNISSEN
- GEHEUGENSTOORNISSEN
- MOEITE MET TAAL (BEGRIJPEN EN/OF SPREKEN)
- LANGZAMER IN DENKEN EN DOEN
- NEGLECT.

# GEVOLGEN HERSENLETSEL BIJ KINDEREN

## KARAKTERVERANDERINGEN

- SNEL GEPRIKKELD (SNEL BOOS OF AGRESSIEF WORDEN)
  - WEINIG INITIATIEF
- IMPULSIEF, DINGEN DOEN ZONDER NADENKEN, GEVAAR NIET INSCHATTEN.
- ONTREMDE GEDRAG (PRATEN ZONDER OPHOUDEN, SOMS KWETSENDE OPMERKINGEN MAKEN ZONDER ZICH DAARVAN BEWUST TE ZIJN)
  - MEER OP ZICHZELF GERICHT
- KINDERLIJK GEDRAG (OOK VEELEISEND ZIJN EN VEEL AANDACHT VRAGEN)
- WISSELENDE EMOTIES (SNEL HUILEN OF LACHEN, SOMS ZONDER DIT ONDER CONTROLE TE HEBBEN)

# GEVOLGEN HERSENLETSEL BIJ KINDEREN

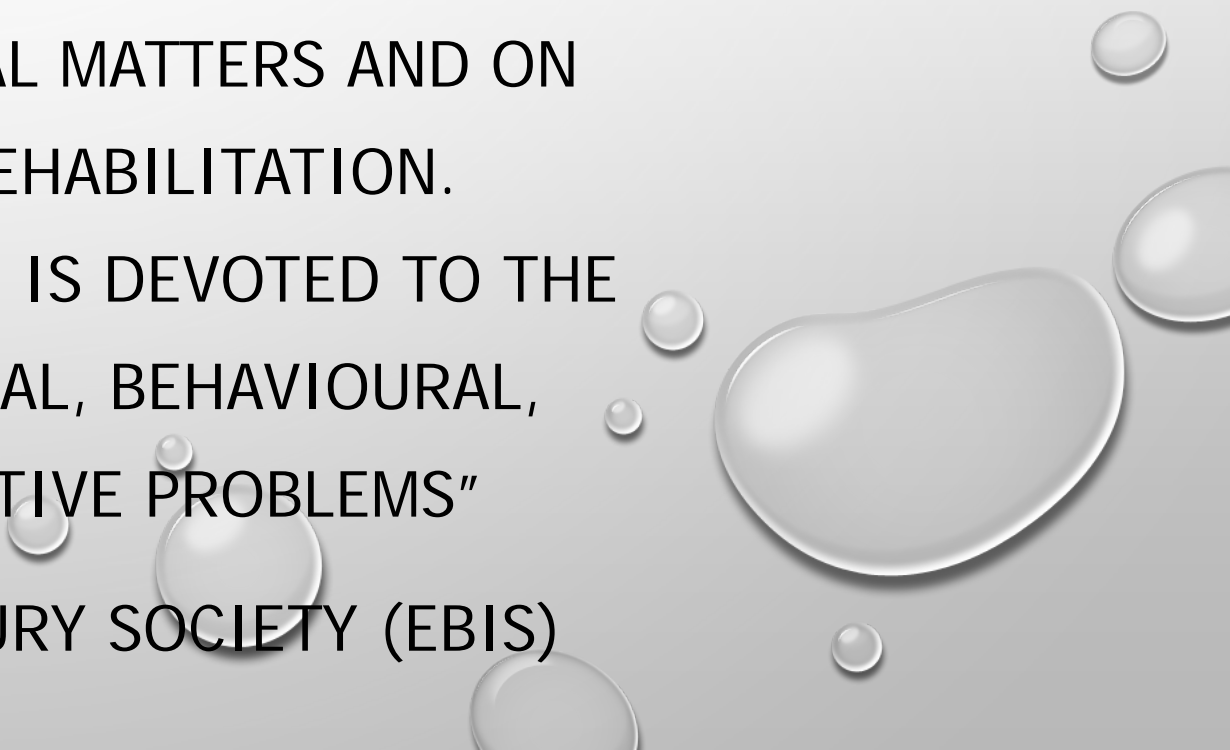
- ✓ BIJ LICHT HL WORDEN DE MINIMALE COGNITIEVE DEFECTEN OF GEDRAGS- EN PERSOONLIJKHEIDSVERANDERINGEN VAAK NIET OPGEMERKT OF ONDERKEND
  - ✓ BIJNA ALTIJD IS HET LEERVERMOGEN AANGEDAAN
- ✓ VERMINDERDE SOCIALE VAARDIGHEDEN EN LEERPROBLEMEN KUNNEN VAN HEEL GROTE INVLOED ZIJN OP ONTWIKKELINGSPROCESSEN
- ✓ VEEL ADOLESCENTEN EN JONG-VOLWASSENEN MET EEN GESCHIEDENIS VAN LICHT OF MATIG HL IN VROEGERE JAREN, ERVAREN PROBLEMEN IN WERK EN RELATIES ZONDER DAT ZIJ EEN VERBAND LEGGEN MET EEN DOORGEMAAKT HERSENTRAUMA



# ONZICHTBARE GEVOLGEN

“BRAIN INJURY IS A SILENT EPIDEMIC IN WHICH THE PRIMARY FOCUS IS ON EARLY MEDICAL AND SURGICAL MATTERS AND ON EARLY PHYSICAL REHABILITATION. ONLY LITTLE ATTENTION IS DEVOTED TO THE LONG-TERM EMOTIONAL, BEHAVIOURAL, SOCIAL AND COGNITIVE PROBLEMS”

EUROPEAN BRAIN INJURY SOCIETY (EBIS)





# FACTOREN VAN INVLOED OP HERSTEL

## PRE MORBIDE FACTOREN:

- LEEFTIJD
- INTELLIGENTIE
- OPLEIDINGSNIVEAU
- PERSOONLIJKHEID
- ALCOHOL EN DRUGSGBRUIK
- SOCIALE OMGEVING
- AL AANWEZIGE PROBLEMEN

# FACTOREN VAN INVLOED OP HERSTEL

## FACTOREN IN RELATIE TOT HET LETSEL:

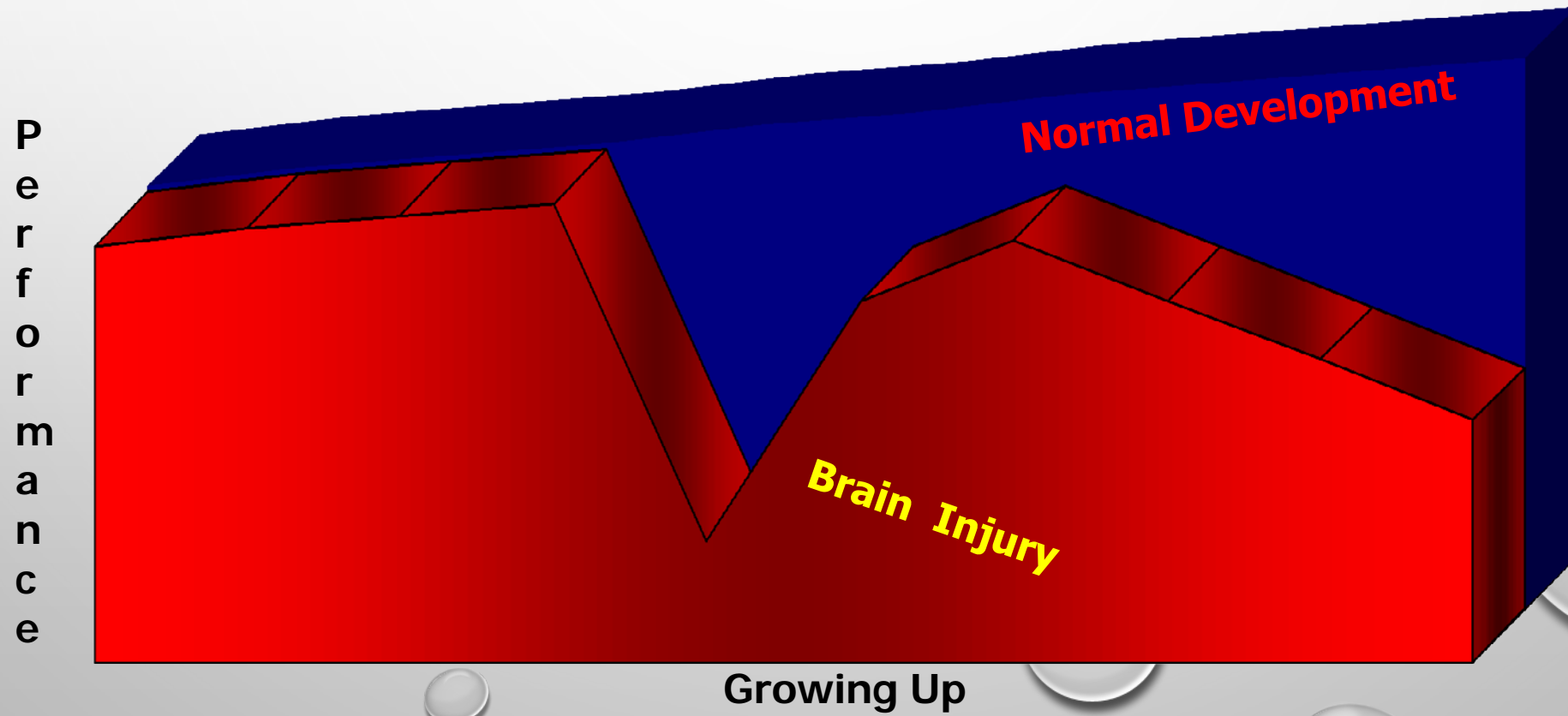
- AARD EN ERNST VAN HET LETSEL
- BEHANDELING DIRECT NA HET LETSEL
- SPECIFIEKE STOORNISSEN, MET NAME IN  
PERSOONLIJKHEID EN GEDRAG

# KNELPUNTEN

## BELANGRIJK:

- LANGE TERMIJNPROGNOSE IS TWIJFELACHTIG (BV. GEDRAGSPROBLEMEN, SOCIALE PROBLEMEN).
- AANVANKELIJK SPECTACULAIR HERSTEL DRAAGT BIJ AAN ONREALISTISCHE VERWACHTINGEN.
- VAAK ONVOLDOENDE MEDEWERKING VAN ZIEKENHUIZEN, ONDERWIJS, INDICATIESTELLERS
- DE PROBLEMATIEK VRAAGT SPECIFIEKE EXPERTISE DIE ER VAAK NIET IS.

# TRAUMATIC BRAIN INJURY WITHOUT INTERVENTION



# GEVOLGEN GEZIN



# GEVOLGEN GEZIN

- STRESS / ANGST / DEPRESSIE (BIJ 30%)
- EMOTIONELE PROBLEMEN (BIJ 60-80%)
- LEIDT TOT DISFUNCTIONEREN V/H GEZIN
  - VOORAL MOEDERS
- RELATIEPROBLEMEN EN ECHTSCHEIDINGEN

# GEVOLGEN GEZIN

- AANVANKELIJK MEER HERSTEL
- PROBLEMEN VAAK PAS LATER
- GEVOLGEN AFHANKELIJK VAN DE LEEFTIJDFASE WAARIN LETSEL WORDT OPGELOPEN
  - VERSTOORD GEZINSLEVEN
  - GROWING INTO DEFICIT

# GEVOLGEN GEZIN

**NEGATIEVE OUTCOME BIJ KIND MET NAH BRUSJES  
HEBBEN SIGNIFICANT:**

- MEER DEPRESSIEVE SYMPTOMEN
- MEER GEDRAGSPROBLEMEN
- MEER ANGSTGEVOELEN
- MINDER ZELFRESPECT
- MINDER CONTACT MET HET KIND MET NAH





# JORIS

## DE DAGELIJKSE PRAKTIJK

- DE ONGEVALLLEN
  - HERSTEL
  - GEVOLGEN
  - IMPACT GEZIN
- ROUW EN VERWERKING
  - ONDERWIJS
  - ONDERSTEUNING
  - TOEKOMST

# INHOUDELIJKE BENADERING

- HERKENNING EN ERKENNING VAN DE SPECIFIEKE PROBLEMATIEK DIE HET GEVOLG IS VAN NAH.
- BESCHIKBAARHEID VAN GOEDE, NEUROPSYCHOLOGISCHE DIAGNOSTIEK TEN AANZIEN VAN DE GEVOLGEN VAN HET HERSENLETSEL (NEUROPSYCHOLOGISCH ONDERZOEK).
- GEDEGEN BEELDVORMING EN ANALYSE VAN HET FUNCTIONEREN VAN HET KIND EN HET GEZIN (NEEMT MINIMAAL DRIE MAANDEN IN BESLAG).

# INHOUDELIJKE BENADERING

- SYSTEEMGERICHT WERKEN, DUS ONDERSTEUNING VAN HET HELE GEZINSSYSTEEM EN NIET ALLEEN VAN HET KIND MET NAH.
- VEEL AANDACHT VOOR PSYCHO-EDUCATIE: DE GEZINSLEDEN EN HET KIND INZICHT GEVEN IN DE GEVOLGEN VAN NAH BIJ HET KIND EN IN HET GEZIN.
  - SIGNALEREN VAN EN AANDACHT VOOR EMOTIONELE (VERWERKINGS)PROBLEMATIEK. ZO NODIG DOORVERWIJZEN
- REKENING HOUDEN MET DE BELASTBAARHEID VAN HET GEZIN EN HET TEMPO DAARAAN AANPASSEN. DAT BETEKENT OOK DAT EEN TRAJECT LANGER KAN DUREN.

The background of the slide is a light gray gradient with several realistic water droplets of various sizes scattered across it. The droplets have highlights and shadows, giving them a three-dimensional appearance. The largest droplet is in the bottom right corner, while others are smaller and more numerous in the top left and bottom center areas.

# INHOUDELIJKE BENADERING

EEN CASEMANAGER DIE HET GEZIN BLIJFT ONDERSTEUNEN IN ALLE  
LEEFTIJDFASES VAN HET KIND MET HERSENLETSEL

**BEDANKT**