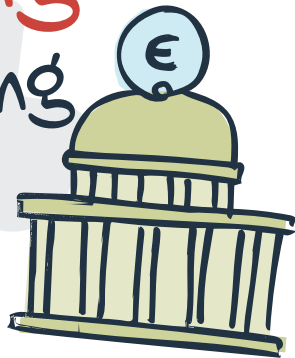
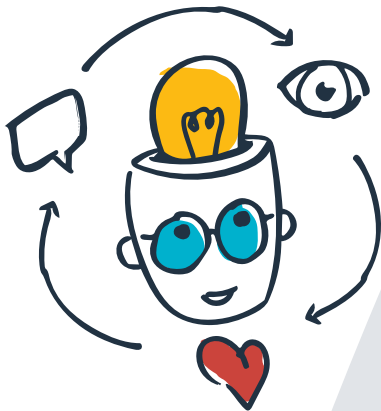


Burgers hebben

geen toegang tot

innovatiefinanciering





Burgers
zijn meer dan
testsubjecten



Partners snappen
dat “impact” voor iedereen
iets anders
betekent





Wie representeert
niet-menselijke
belanghebbenden
zoals de natuur?





Een **living lab** helpt
partners om elkaars
taal te **begrijpen**



Vertrouwen
komt voor
experiment



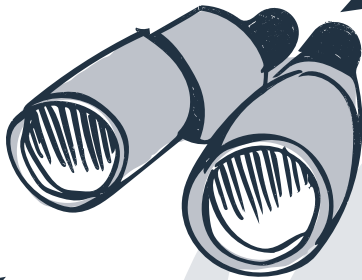
Een top-down
benadering is geen
cocreatie



We kennen
elkaars

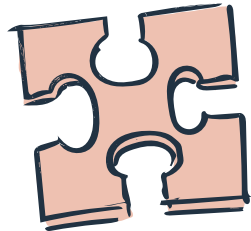
wereldbeelden





Is levensvatbaarheid
in de markt ons
enige doel?

Wetenschappelijke
doelen en een
bedrijf runnen
gaan niet
samen





Alle belanghebbenden
in een living lab bouwen
aan een gezamenlijke
toekomst



Verdelen van taken
is geen
cocreatie



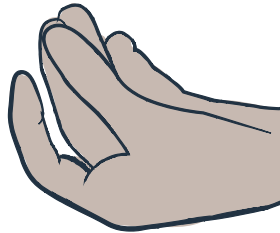
An illustration featuring two hands, one light-skinned and one dark-skinned, reaching upwards from the bottom left. A dotted arrow curves from the top left towards the hands. In the center, there is a light blue 3D rectangular sign with a white top surface. The text is written on this sign. The background has a large, faint, light blue 'X' shape.

Wie faciliteert
cocreatie
tijdens

het project?

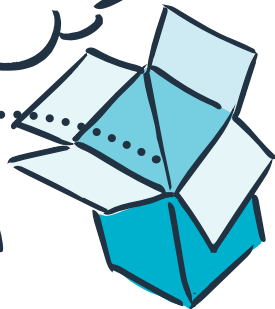


Het 'verdelen' van
rollen is niet hetzelfde als het
'aannemen' van rollen



Minder
meer
experimenten

praten





Het is
altijd beter als de
beslissingsmacht
transparant is



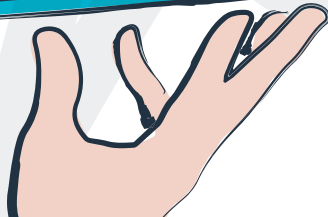
Een
consensus bereiken is geen
cocreatie

Een living lab

biedt

een dienst aan

innovators



Professionele
en persoonlijke

rollen zijn altijd verbonden

in een **lab**





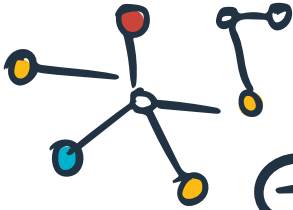
We oefenen
onze
waarden uit





Een living lab
is een
democratie

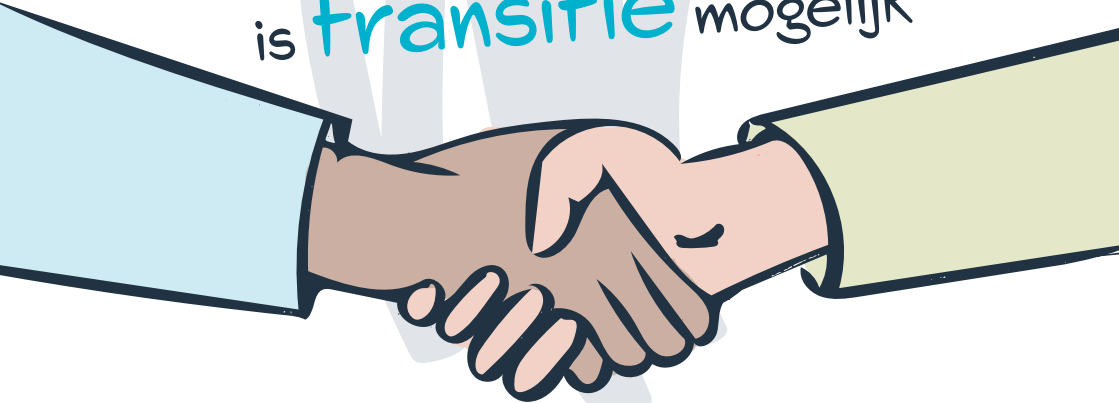




Geen
experimenten,
geen living lab



Alleen als mensen hun
denk en werkprocessen
willen aanpassen,
is transitie mogelijk



Een living lab
is niet afhankelijk
van een enkele
bron van
financiën



een **fysieke locatie**
is noodzakelijk voor
een **living lab**





Een living lab heeft
een **onafhankelijke**
labcoördinator **nodig**



Transitie
bevorderen
is als schaken
op meerdere
borden





Waar gaat dit
living lab om?





Waardevolle transitie
kunnen alleen achteraf
herkend worden





Werk met potentieel
in plaats van problemen



The logo features a white circle containing the text 'FUTURE PROOF LABS'. The word 'FUTURE' is in dark blue, 'PROOF' is in green with a black dot for the 'O', and 'LABS' is in green. The circle is set against a light gray silhouette of a hand with fingers spread.

**FUTURE
PROOF
LABS**