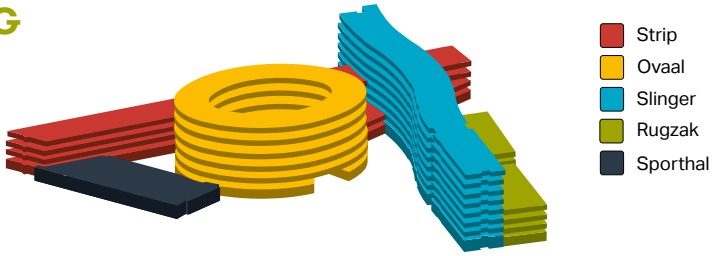


# HOOFDVESTIGING DEN HAAG

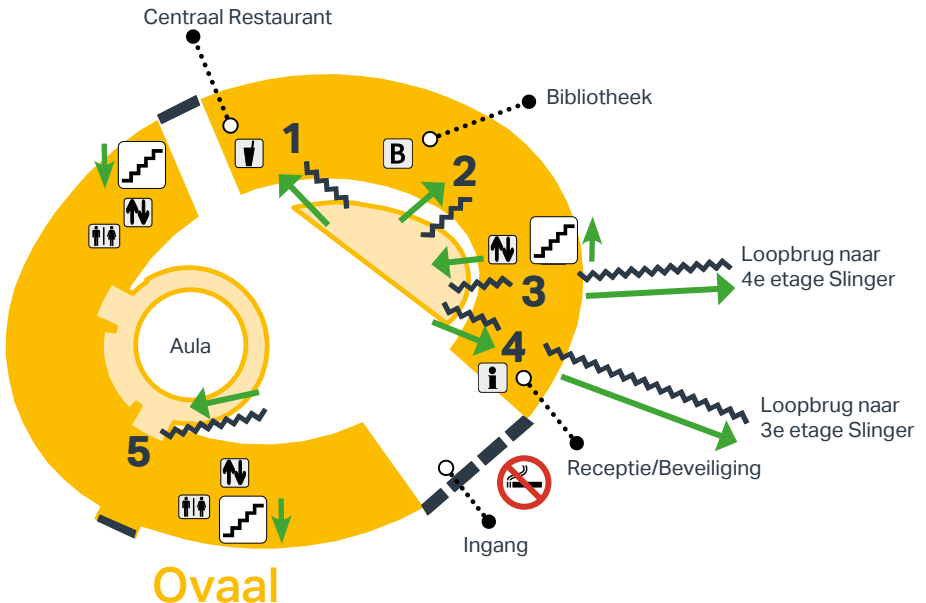


## Welkom op De Haagse!

In en om het gebouw van De Haagse Hogeschool houden we ons aan de 1.5 meterregel. Daarom zijn binnen het gebouw de looproutes aangepast. De aangepaste looproutes in gangen en trappenhuizen zijn duidelijk aangegeven. Je kunt ze ook terugvinden op deze plattegrond. Let op: de binnentrappen op de gangen gaan altijd omhoog. Geef elkaar de ruimte om elkaar veilig te passeren.

- ✓ **Houd rekening met elkaar**
- ✓ **Spreek elkaar aan en blijf vriendelijk**
- ✓ **We doen het samen**

## LOOPRICHTINGEN TRAPPEN OVAAL BEGANE GROND

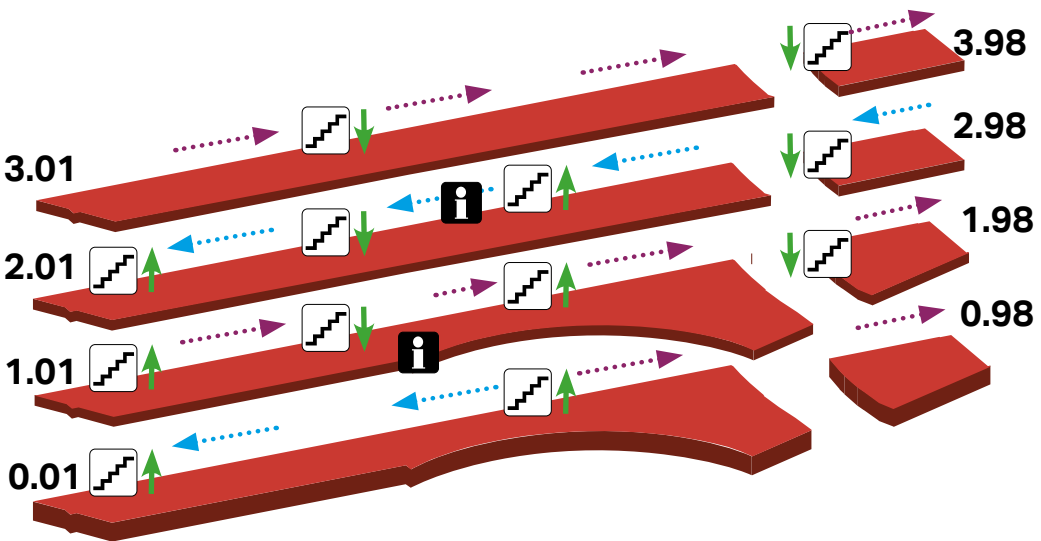



# HOOFDVESTIGING DEN HAAG



- Strip
- Ovaal
- Slinger
- Rugzak
- Sporthal

## LOOPRICHTINGEN STRIP

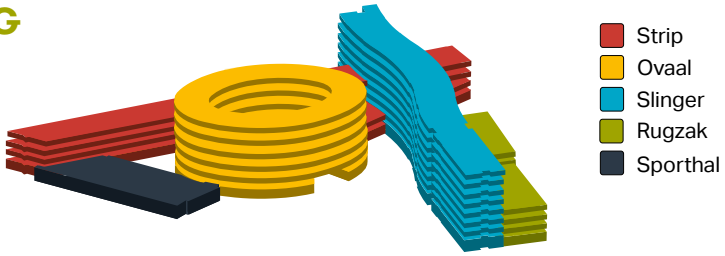


 Frontoffice FZ/IT  
(Ovaal 1.67)

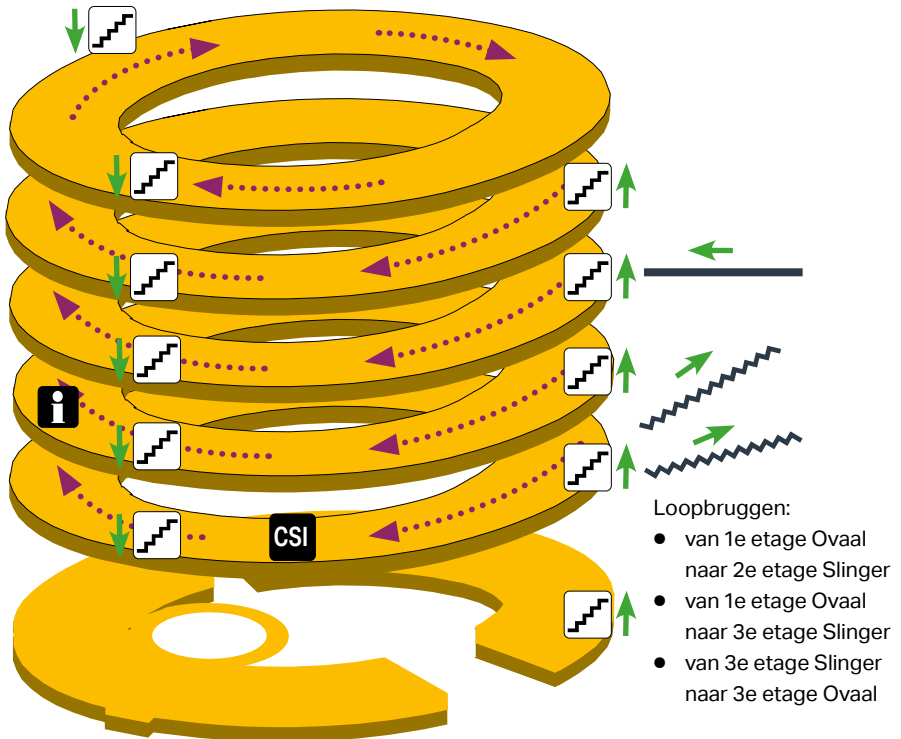
Frontoffice BFM (ST 2.55)  
*vanaf oktober*

 Trappenhuis

# HOOFDVESTIGING DEN HAAG



## LOOPRICHTINGEN OVAAL



Centrale Studenten  
Inschrijvingen  
(Ovaal 1.02)



Frontoffice M&O  
(Ovaal 2.43)



Trappenhuis

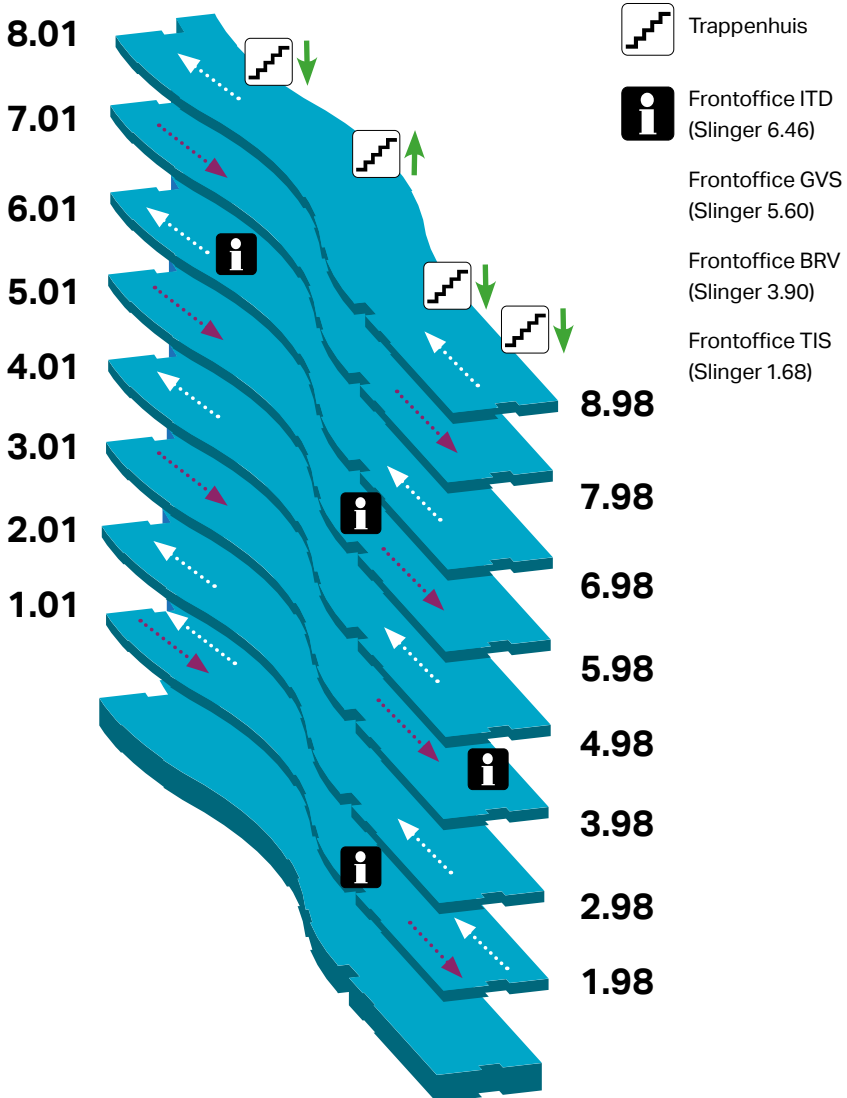
Frontoffice BFM  
(Ovaal 2.41 *tijdelijk tot oktober*)

# HOOFDVESTIGING DEN HAAG



- Strip
- Ovaal
- Slinger
- Rugzak
- Sporthal

## LOOPRICHTINGEN SLINGER



# VESTIGING DELFT

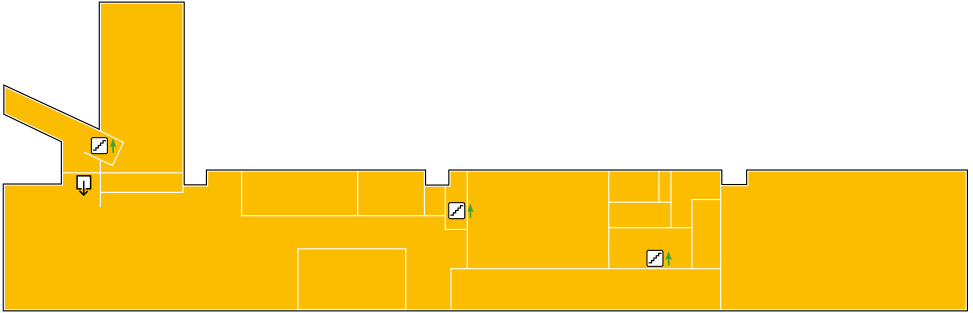
## KELDER



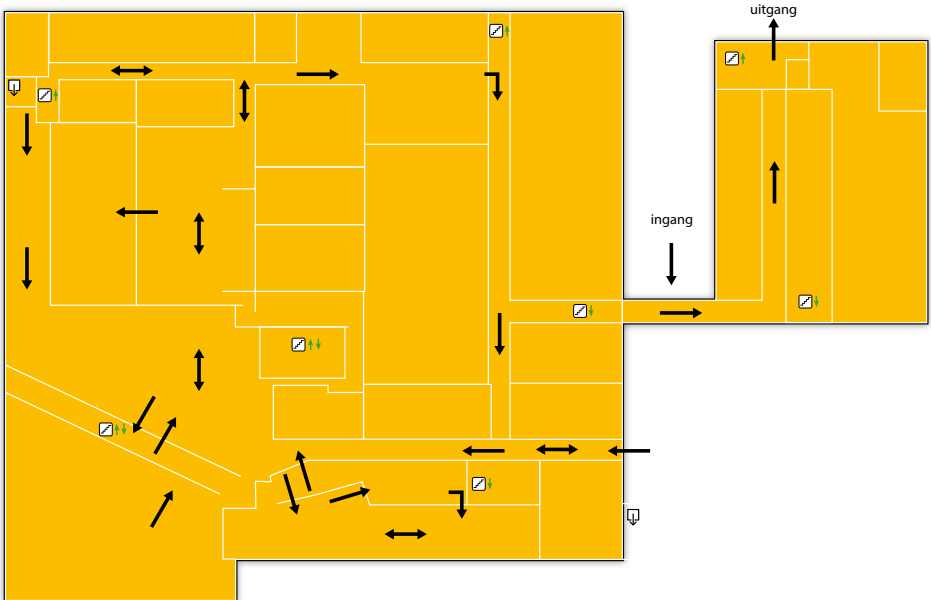
Trappenhuis



Looprichting

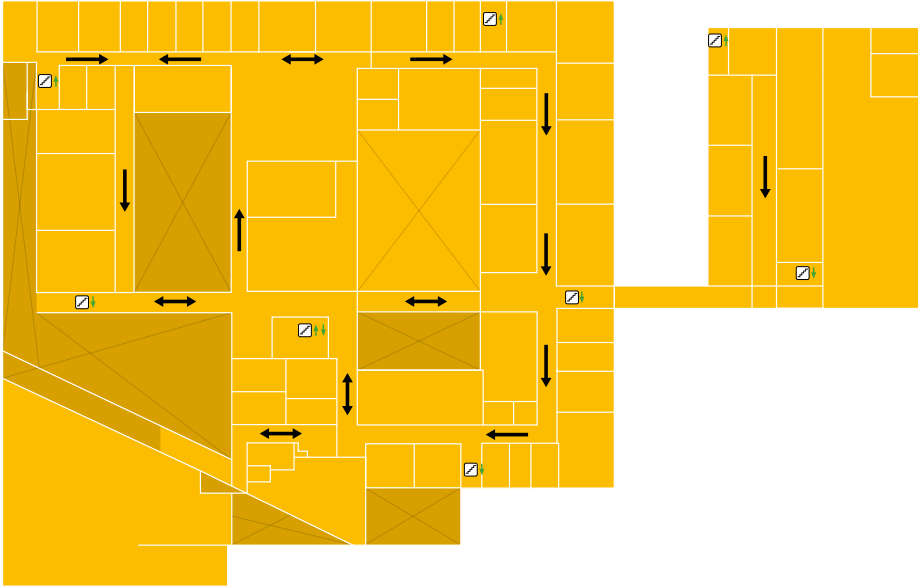


## BEGANE GROND

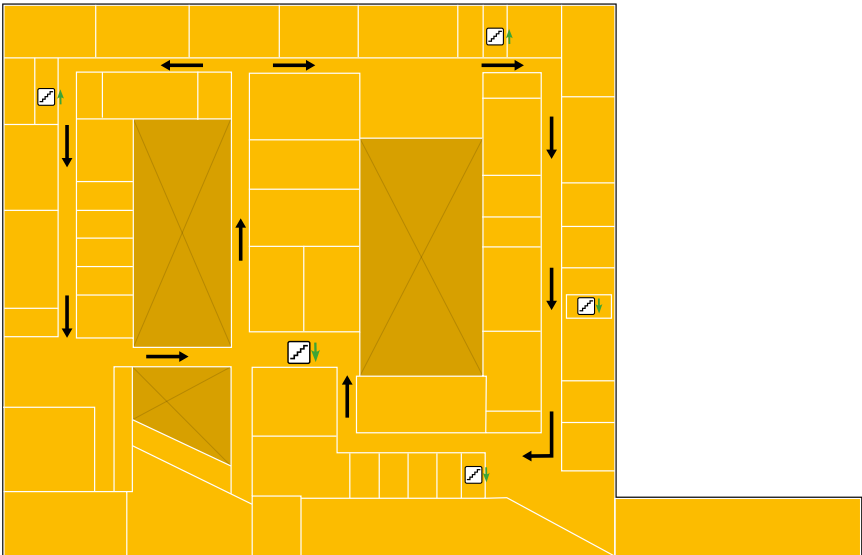


# VESTIGING DELFT

## EERSTE VERDIEPING



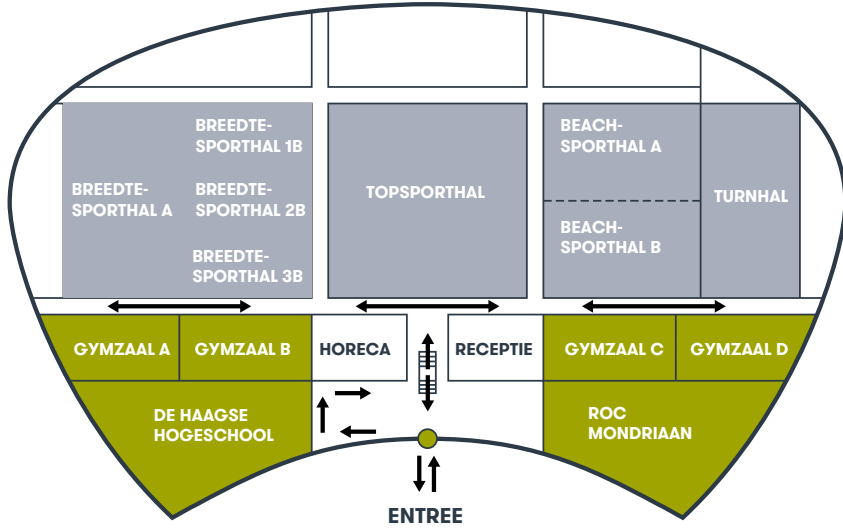
## TWEEDE VERDIEPING



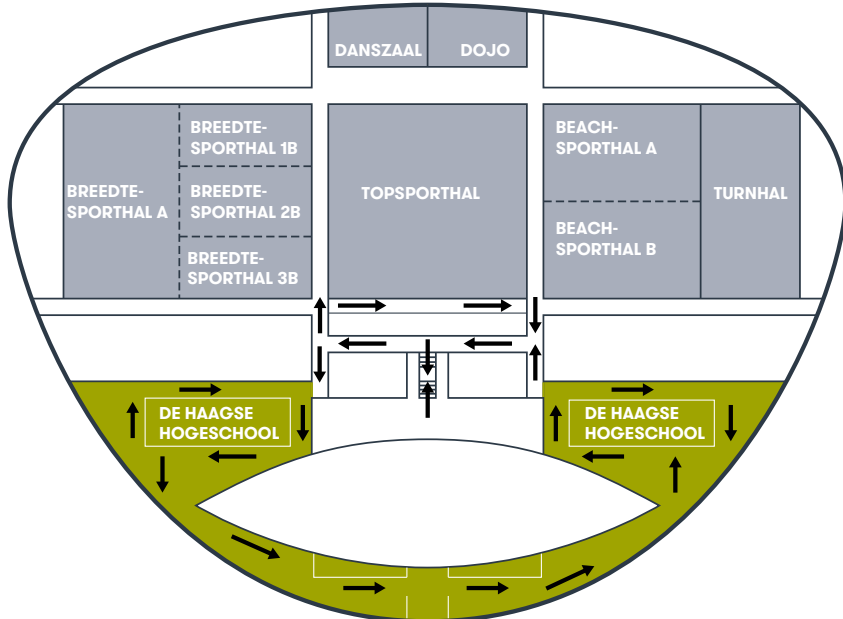
# VESTIGING SPORTCAMPUS ZUIDERPARK

## BEGANE GROND

← Looprichting



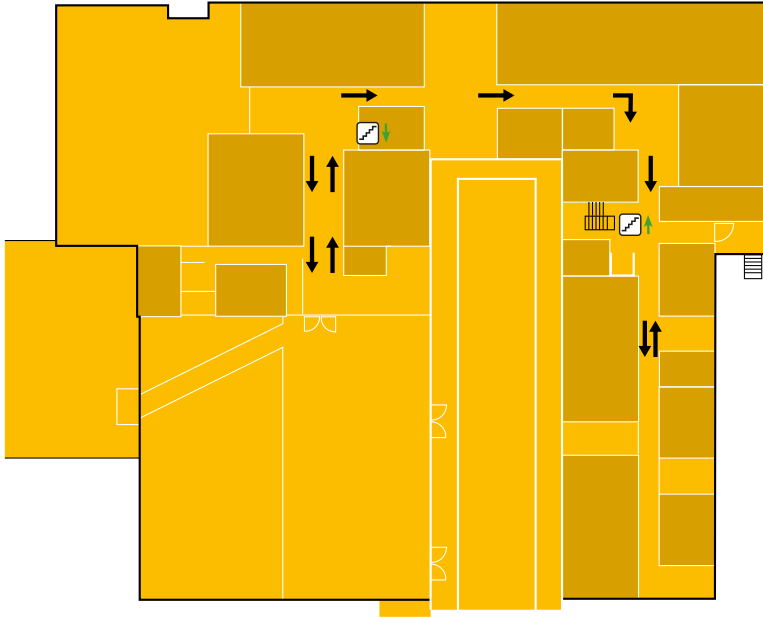
## EERSTE VERDIEPING



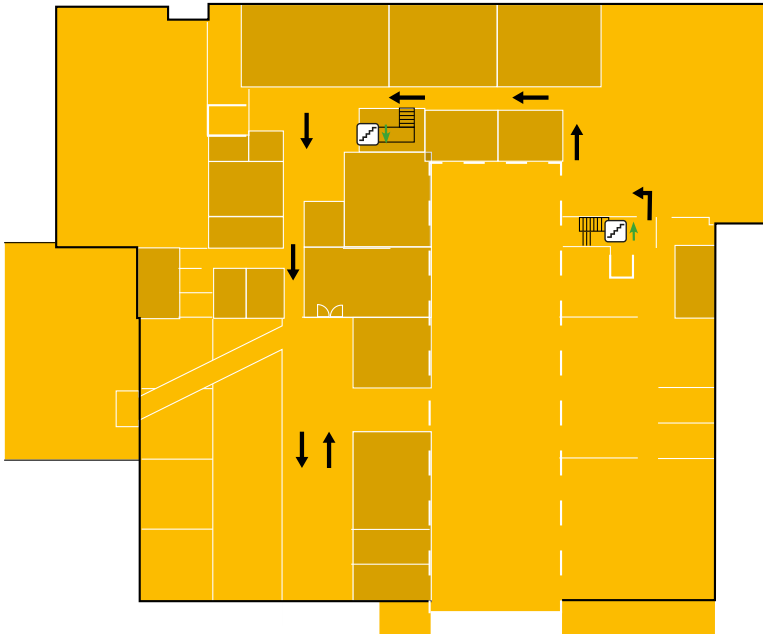
# VESTIGING ZOETERMEER

## EERSTE VERDIEPING

← Looprichting



## TWEEDE VERDIEPING





## ALGEMENE INFORMATIE



Roken in en rondom de gebouwen van De Haagse is verboden.

Kijk op onze website en intranet voor meer informatie:



[www.dehaagsehogeschool.nl](http://www.dehaagsehogeschool.nl)



[Intranet](#)

- ✓ Houd rekening met elkaar
- ✓ Spreek elkaar aan en blijf vriendelijk
- ✓ We doen het samen

